

## 10. SINIF İNSANDA ÜREME SİSTEMİ, BÜYÜME VE GELİŞME YAZILI SORULARI

1. Aşağıdaki tabloda verilen tanımları karşı sütundaki terimlerin harflerini kullanarak eşleştiriniz.

Tanımlar	Eşleştirilecek terimler
Zigotta birbirini takip eden hızlı mitoz bölünmelerdir.	A <b>Fetüs</b>
Gebeliğin 8. haftasından sonra embriyoya verilen addır.	B <b>Blastomer</b>
Embriyo tabakaların ilk olduğu evredir.	C <b>Morula</b>
Segmentasyon sonucu oluşan her bir hücredir. www.biyolojiportali.com	D <b>Segmentasyon</b>
Birbiriyle aynı büyüklükteki blastomerlerin oluşturduğu hücre topluluğudur.	E <b>Gastrula</b>

2. Sperm ve yumurtanın döllenmesinden sonra oluşan zigotun gelişim sürecindeki aşamalar;  
I. Morula II. Organogenez III. Segmentasyon IV. Blastula V. Gastrula **şeklinde dir. Bu aşamaların oluşum sırasını yazınız.**

.....

3. Hamilelikte bebeğin gelişimini olumsuz etkileyen 3 temel faktörü yazınız.

.....

.....

.....

4. Aşağıdaki tabloda menstrual döngüye ait evreler ve açıklamalar verilmiştir.

Evreler	Açıklamalar
1. Ovulasyon	a. Yumurtalıkta foliküllerin gelişerek olgun yumurtayı oluşturması
2. Menstrual döngü	b. Yumurtalıkta ve rahimde meydana gelen ve hormonlarla denetlenen değişim döngüsü
3. Folikül evresi	c. Olgunlaşan yumurtanın yumurtalıktan atılması
4. Korpus luteum	d. Yumurtanın atılması ile folikülün değişimiyle oluşan yapı

Buna göre evreleri uygun açıklamalar ile eşleştiriniz.

1	2	3	4
.....	.....	.....	.....

5. Aşağıda dişi üreme sisteminin kısımları verilmiştir.

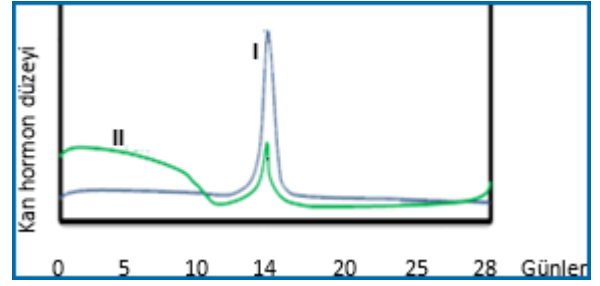
I. Döl yatağı II. Yumurta kanalı III. Yumurtalık IV. Doğum kanalı  
**Buna göre döllenmemiş yumurtanın menstrual döngüde izleyeceği yolu sırası ile yazınız.**

.....

6. Aşağıdaki tabloya yumurta hücresi ile ilgili verilen olayların gerçekleştiği yapıları karşılıklarına yazınız.

Yumurta hücresinin	Gerçekleştiği yer
1. Döllendikten sonra tutunduğu yer	.....
2. Döllendiği yer	.....
3. Döllendikten sonra geliştiği yer	.....

7. Aşağıdaki grafikte menstrual döngüde görev alan bazı hormonların zamana bağlı kandaki düzeyleri verilmiştir.

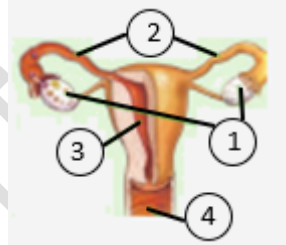


Buna göre I ve II ile gösterilen hormonların isimlerini yazınız.

-I: .....

-II: .....

8. Aşağıdaki şekilde dişi üreme sisteminin kısımları numaralandırılmıştır.



Buna göre tabloda verilen olayların gerçekleştiği yerleri numaraları kullanarak cevaplayınız.

Olay	Gerçekleştiği yerin numarası
Döllenmenin gerçekleştiği yer	.....
Yumurtanın geliştiği yer	.....
Doğum kanalı	.....
Embriyonun geliştiği yer	.....

9. Testiste üretilen spermin erkek üreme organından dışarı atılınca kadar,

I. Üretra

II. Semifer tüpçüklüğü

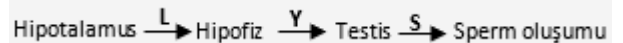
III. Vas deferens

IV. Epididimis

**verilen yollardan hangi sıraya göre geçer? yazınız.**

.....

10. Erkek üreme sisteminde spermin olgunlaşma sürecinde etkili olan hormonlar ve hormonların salgılandıkları yapılar aşağıda şematize edilmiştir. www.biyolojiportali.com



**Bu şemada gösterilen L, Y ve S hormonlarının isimlerini yazınız.**

-L: .....

-Y: .....

-S: .....